



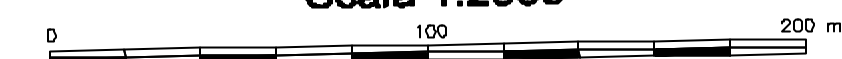
COMUNE DI CLUSONE

PROVINCIA DI BERGAMO

CARTA TECNICA COMUNALE NUMERICA

Foglio n° 09
AQUILETTA - SELVA

Scala 1:2000



| COORDINATE DEI VERTICI DELL'ELEMENTO | | | | |
|--------------------------------------|---------|-----------|-----------|-----------|
| SISTEMA | VERTICE | | | |
| | NO | NE | SO | SE |
| GEOGRAFICHE (E.D. 1950) | Lat | 45°52'48" | 45°52'48" | 45°52'12" |
| | Lon | 9°54'00" | 9°54'00" | 9°54'00" |
| GAUSS-BOAGA (Fuso OVEST) | N | 5081027.0 | 5081041.7 | 5079915.9 |
| | E | 1569787.9 | 1570981.3 | 1569800.5 |
| UTM-ED SO (FUSO 32) | N | 5081204.5 | 5081219.2 | 5080093.4 |
| | E | 569842.8 | 571136.1 | 569855.3 |
| UTM-WGS84 (FUSO 32) | N | 5081006.1 | 5081020.8 | 5079995.0 |
| | E | 569760.9 | 571054.3 | 569773.4 |

Le coordinate UTM ED SO è indicata in cartina con il segno convenzionale
Le coordinate UTM WGS84 è indicata in cartina con il segno convenzionale

Le coordinate medio aritmetiche per passare dal sistema ED SO al sistema Nazionale sono per questo elemento:
 $\Delta N = -177$ $\Delta E = 999845$
 $\Delta Latitudine = -5.3"$ $\Delta Longitudine = -122.711"$

Le coordinate medio aritmetiche per passare dal sistema WGS84-ETRS89 al sistema Nazionale sono per questo elemento:
 $\Delta N = 21$ $\Delta E = 1000027$
 $\Delta Latitudine = -2.4"$ $\Delta Longitudine = -122.7073"$

ALTIMETRIA

L'altimetrico è riferito al livello medio del mare del mareografo di Desio
L'equidistanza delle curve di livello è di:
10 m per le curve principali
2 m per le curve secondarie

La costante medio aritmetica per passare dalle quote altimetriche del sistema WGS84-ETRS89 alle quote sul livello del mare è per questo elemento: $\Delta N = -46$ m

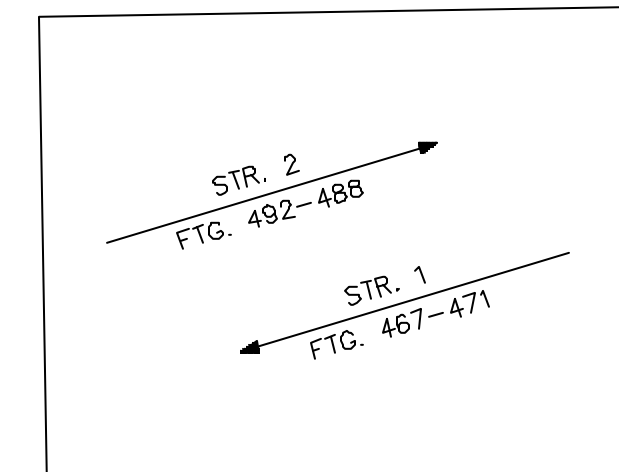
QUADRO D'UNIONE DEI FOGLI 1:2000

| | | |
|--|---------------------|-------------------|
| | 04 | 05 |
| | FLUME SEIRO - SELVA | WORT RECCA - DOSS |
| | 09 | 10 |
| | AQUILETTA - SELVA | APPA |

TAGLIO FOGLI 1:10000

| | | |
|------|------|------|
| C4c2 | C4d2 | C4e2 |
| C4c3 | C4d3 | C4e3 |
| C4c4 | C4d4 | C4e4 |

COBERTURA DI FOTOGRAFIE AEREE



RILIEVO AEROFOTOGRAFICO ANNO 2003
Camera ZEISS RMK A 15/23
focale: 153,563
Quota media di volo 1800 m

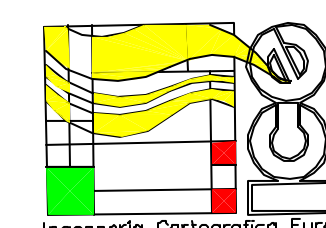
DIREZIONE LAVORI:

Ufficio Tecnico Comunale

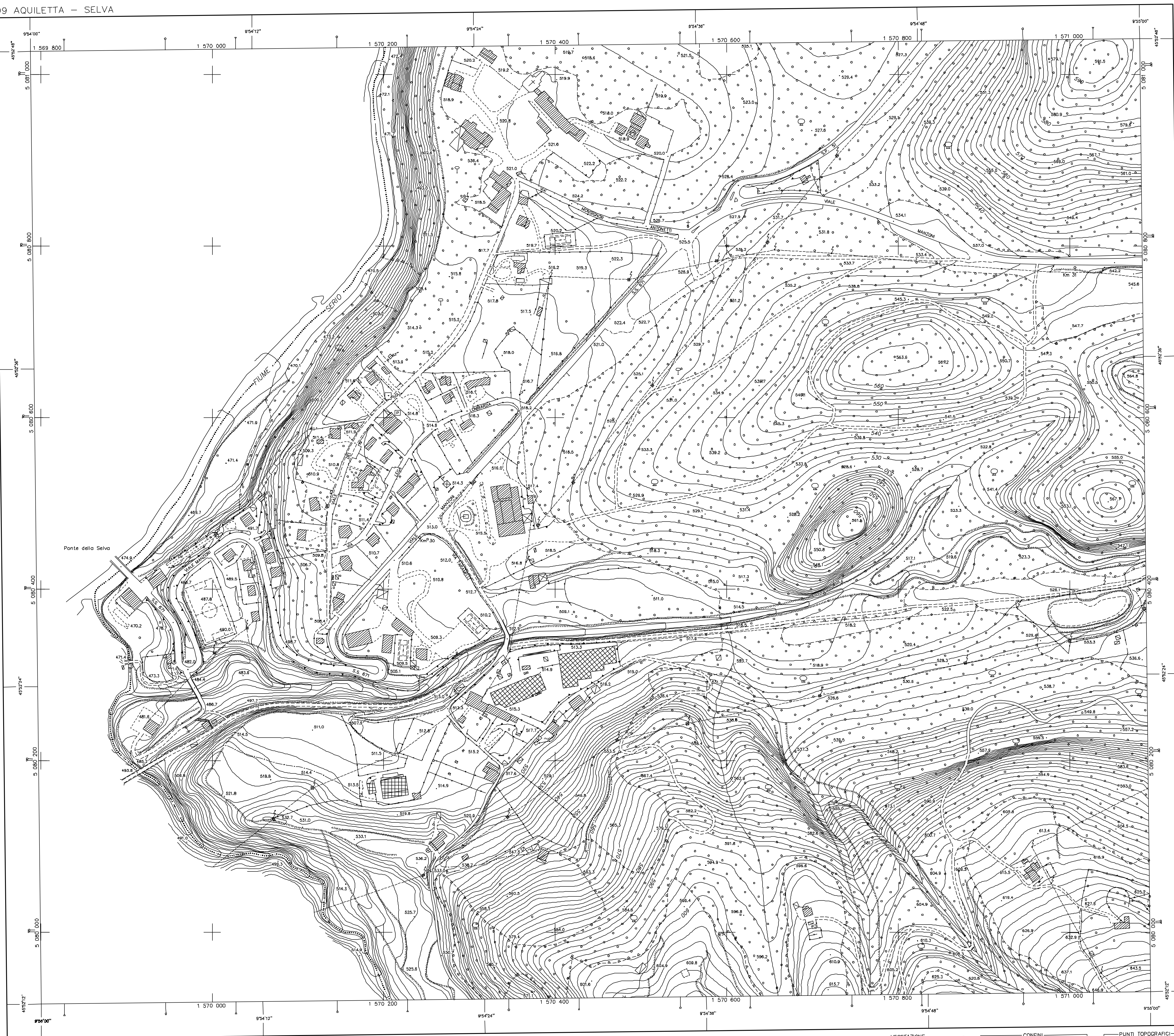
COLLAUDO:

Prof. Ing. Francesco De Vincentis

ESECUZIONE:



I.C.E. - Ingegneria Cartografica Europea C.s.r.l.
Strada del Colle n. 1a/1 - Fontana - PERUGIA (Pg)
06074 - tel. +39-075-518631
C/Paseo de la Habana n. 200 - MADRID (E)
28036 - tel. +34-91-3431940



| TRASPORTI | COSTRUZIONI VARIE, IMPIANTI | SERVIZI | OROGRAFIA | IDROGRAFIA | VEGETAZIONE | CONFINI | PUNTI TOPOGRAFICI |
|---|--|--|--|---|--|---|--|
| <ul style="list-style-type: none">Strada asfaltata con cuneo chilometricoStrada sterrataStrada in cementoSentiero facilePista ciclabileManicampioAccesso fabbricatiPista ciclabileSottopasso pedonale | <ul style="list-style-type: none">Edificio abitativoEdificio industrialeBox o autorimessaEdificio agricolo, fienileEdificio di culto, capannaEdificio in costruzioneEdificio diroccato o rudereEdificio pubblicoEdificio di servizioCampo sportivoCapitello, croce stradalePiacinoSerraTettoia o perallinaBaraccaCimitero | <ul style="list-style-type: none">SiloParcheggioCampaggioCapadellaScuolaUfficio postaleMunicipioDepuratorePubblica StanzzaStazione elettricaStazione di rifornimento e di servizio | <ul style="list-style-type: none">Curve di livello direttoriaCurve di livello ordinariaPunto quotato fotogrammetricoScarpata non rappresentabileScarpata rappresentabileRocce | <ul style="list-style-type: none">Corso d'acqua rappresentabile con argini e muroCanale soprelevatoCanale d'acqua non rappresentabileBacno artificialePozzoVascaFontana | <ul style="list-style-type: none">Limite di coltura agrariaLimite di boscoFiore di butteBosco fittoAlbero, pianta isolataCeduoPinoAbete | <ul style="list-style-type: none">Muro a seccoMuro divisorioMuro di sostegnoPalizzata, cancellata, rete, filo spinosoSiepeLIMITI AMMINISTRATIVIConfine di Comune Amministrativo | <ul style="list-style-type: none">Vertice trigonometrico (GMS)Vertice della rete regionale di riferimento 1° ordineVertice della rete regionale di riferimento 2° ordine |