

COMUNE DI CLUSONE

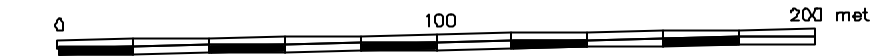
PROVINCIA DI BERGAMO

CARTA TECNICA COMUNALE NUMERICA

Foglio n° 05

MORTI VECCHI - DOSS

Scala 1:2000



COORDINATE DEI VERTICI DELL'ELEMENTO					
SISTEMA		VERTICE			
		NO	NE	SO	SE
GEOGRAFICHE (E.D. 1950)	Lat	45°53'24"	45°53'24"	45°52'48"	45°52'48"
	Lon	9°55'00"	9°56'00"	9°55'00"	9°56'00"
GAUSS-BOAGA (Fuso OVEST)	N	5082152.8	5082167.8	5081041.7	5081056.7
	E	1571068.6	1572361.8	1571081.3	1572374.8
UTM-ED 50 (FUSO 32)	N	5082330.3	5082346.3	5081219.2	5081234.2
	E	571123.4	572416.5	571136.1	572429.5
UTM-WGS84 (FUSO 32)	N	5082131.8	5082146.9	5081020.8	5081035.8
	E	571041.6	572334.7	571054.3	572347.7

La parametratura UTM ED50 è indicata in corsivo con il segno convenzionale:

La parametratura UTM WGS84 è indicata in corsivo con il segno convenzionale:

Le contorni medie effettive per passare dal rilevato (D 50) al datum nazionale sono per questo elemento:
 $\Delta N = -177$ $\Delta E = 999.945$
 $\Delta Latitudine = -5.7''$ $\Delta Longitudine = -1227.11''$
Le contorni medie effettive per passare dal sistema WGS84-ETRS89 al sistema nazionale sono per questo elemento:
 $\Delta N = 21$ $\Delta E = 10000.97$
 $\Delta Latitudine = -2.4''$ $\Delta Longitudine = -122707.3''$

ALTIMETRIA

L'altimetria è riferita al livello medio del mare del mareografo di Genova.
L'equivalenza delle curve di livello è di:
10 m per le curve direzionali
2 m per le curve strutturali

La contorna media ufficiale per passare dalla scala ufficiale del rilevato WGS84-ETRS89 una quota sul livello del mare è per questo elemento: $\Delta N = -68$ m

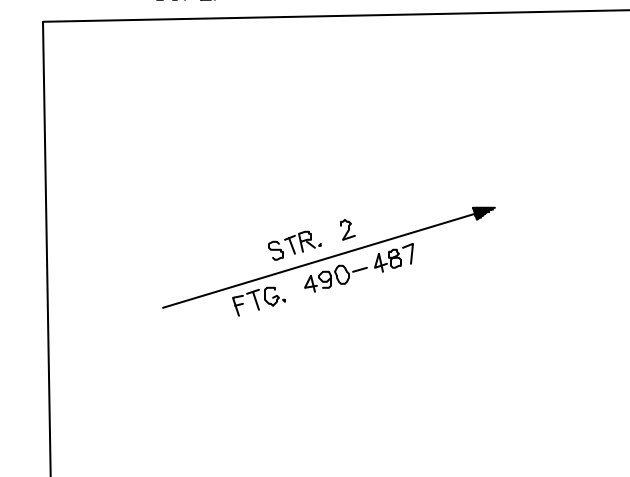
QUADRO D'UNIONE DEI FOGLI 1:2000

		01 SOLE - SENA
04 FIUME SERIO - SELVA	05 MORTI VECCHI - DOSS	06 OROSIO - UPI
09 AGILETTA - SELVA	10 ARNA	11 COSTA

TAGLIO FOGLI 1:10000

C4c2	C4c2	C4c2
C4c3	C4c3	C4c3
C4c4	C4c4	C4c4

COPIATURA DI FOTOGRAFIE AEREE



RILIEVO AEROFOTOGRAMMETRICO ANNO 2003
Camera ZEISS RMK A 15/23
focale: 153,563
Quota media di volo 1800 m

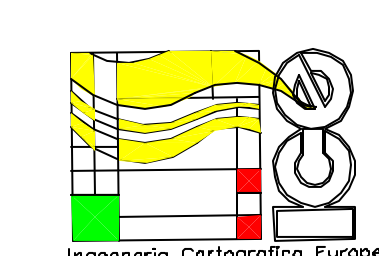
DIREZIONE LAVORI:

Ufficio Tecnico Comunale

COLLAUDO:

Prof. Ing. Francesco De Vincenzis

ESECUZIONE:



I.C.E. - Ingegneria Cartografica Europea G.e.l.e.
Strada del Colle n. 1a/1 - Fontana - PERUGIA (I)
06074 - tel. +39-75-518631
C/Passo de la Habana n. 200 - MADRID (E)
28036 - tel. +34-91-3413940

TRASPORTI	COSTRUZIONI VARIE, IMPIANTI	
Strada cartata con linea di centrolinea	Edificio abitativo	Edificio di servizio
Strada sterrata	Edificio industriale	Campo aperto
Strada in cemento	Box o autorrinascia	Capifoglio, croce stradale
Sentiero facile	Edificio agricolo, fienile	Piana
Ponte stradale	Edificio di culto, campanile	Serra
Mercopiede	Edificio in costruzione	Tettolo e parasole
Accesso fabbricati	Edificio dilapidato o rovinato	Barocco
Fila di cavi	Edificio pubblico	Cinetere
Sottopasso pedonale		

SERVIZI
Elettricità ad alta e media tensione, con tralicci
Elettricità a media e bassa tensione, con poli
Cabina elettrica.
Stazione, sotto stazione elettrica
Stazione di rifornimento e di servizio

OROGRAFIA
Curva di livello direttiva
Curva di livello ordinaria
Punto quotato fotografometrico
Scarpata non rappresentabile
Scarpata rappresentabile
Rocca

IDROGRAFIA
Corso d'acqua rappresentabile con argini o muro
Canale approssimativo
Corso d'acqua non rappresentabile
Bacino artificiale
Pozzo
Vasci
Fontana

VEGETAZIONE
Limite di coltura agraria
Limite di bosco
Fiume di trufolo
Bosco fitta
Albero, pianta isolata
Ceduo
Pino
Abete

CONFINI
Muro a secco
Muro divisorio
Muro di sostegno
Patinata, cancellata, via, filo spuntato
Siepe
LIMITI AMMINISTRATIVI
Confine di Comune amministrativo

PUNTI TOPOGRAFICI
Vertice trigonometrico KMS
Vertice della rete regionale di riferimento 1° ordine
Vertice della rete regionale di riferimento 2° ordine