

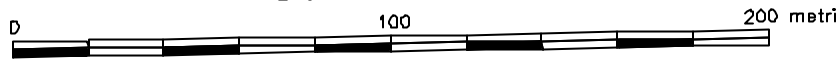


COMUNE DI CLUSONE
PROVINCIA DI BERGAMO

CARTA TECNICA COMUNALE NUMERICA

Foglio n° 02
SAN DEFENDENTE

Scala 1:2000



SISTEMA		VERTICE			
		NO	NE	SO	SE
GEOGRAFICHE (E.D. 1950)	Lat	45°54'00"	45°54'00"	45°53'24"	45°53'24"
	Lon	9°57'00"	9°58'00"	9°57'00"	9°58'00"
GAUSS-BGAGA (Fuso OVEST)	N	5083294.2	5083309.7	5082183.1	5082198.6
	E	1573641.7	1574834.6	1573654.9	1574948.1
UTM-ED 50 (FUSO 32)	N	5083471.6	5083487.2	5082360.6	5082376.1
	E	573696.4	574989.4	573709.7	575002.8
UTM-WGS84 (FUSO 32)	N	5083273.2	5083288.8	5082162.2	5082177.7
	E	573614.7	574907.7	573627.9	574921.1

La denominazione UTM ED 50 è indicata in cartelle con il segno convenzionale:

La denominazione UTM WGS84 è indicata in cartelle con il segno convenzionale:

Le coordinate medie adottate per passare dal sistema ED 50 al sistema Nazionale sono per questo elemento:
ΔN = -177
ΔE = 177
ΔLongitudine = -1227'11"

Le coordinate medie adottate per passare dal sistema WGS84-ETRS89 al sistema Nazionale sono per questo elemento:
ΔN = 31
ΔE = 1000007
ΔLongitudine = -2'4" ΔLatitudine = -1227'07.3"

ALTIMETRIA

L'altimetria è riferita al livello medio del mare del monografo di Genova
L'equidistanza delle curve di livello è di:
10 m per le curve normali
5 m per le curve ordinarie

La cartina media adottata per passare dalle quote ellissoidiche del sistema WGS84-ETRS89
alle quote sul livello del mare è per questo elemento: ΔN = -48 m

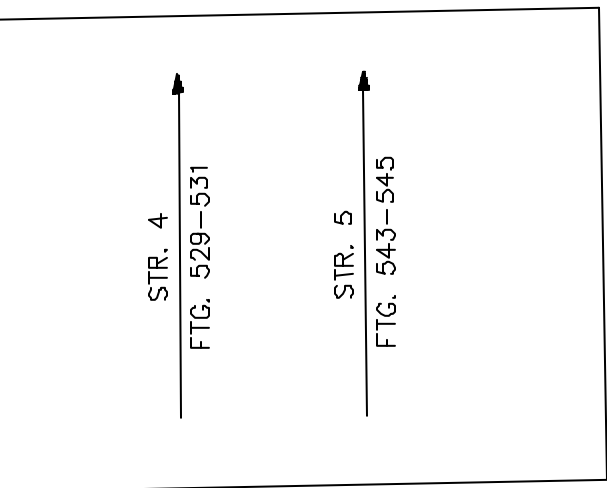
QUADRO D'UNIONE DEI FOGLI 1:2000

01	02	03
SOLE - BONA	SAN DEFENDENTE	MELODI - BRESA
06	07	08
CHIESO - UTO	ZONA INDUSTRIALE VA BRESA	SAN FRANCESCO CAMPAGNOLA

TAGLIO FOGLI 1:10000

C4d2	C4e2	D4c2
C4d3	C4e3	D4c3
C4d4	C4e4	D4c4

COBERTURA DI FOTOGRAFIE AEREE



RILIEVO AEROFOTOGRAFOMETRICO ANNO 2003
Camera ZEISS RMK A 15/23
focale: 153.563
Quota media di volo 1800 m

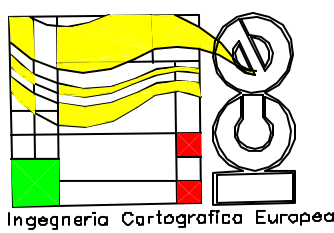
DIREZIONE LAVORI:

Ufficio Tecnico Comunale

COLLAUDO:

Prof. Ing. Francesco De Vincenzi

ESECUZIONE:



I.C.E. - Ingegneria Cartografica Europea G.e.l.e.
Strada del Colle n. 10/1 - Fontana - PERUGIA (U)
06074 - tel. +39-75-518631
O/Piazza della Madonna n. 200 - MADRID (E)
28036 - tel. +34-91-3931940

TRASPORTI	
	Strada segnalata con cippo chilometrico
	Strada asfaltata
	Strada in cemento
	Sentiero facile
	Ponte stradale
	Mercatello
	Accesso fabbricati
	Pista ciclabile
	Sottopasso pedonale

COSTRUZIONI VARIE, IMPIANTI	
	Edificio abitativo
	Edificio industriale
	Box o annesso
	Edificio agricolo, fienile
	Edificio di culto, campanile
	Edificio in costruzione
	Edificio distrutto o in corso
	Edificio pubblico
	Edificio di servizio
	Campo sportivo
	Capitello, croce stradale
	Placina
	Serra
	Tettoia o paravento
	Baracca
	Cimitero
	Parcheggio
	Campeggio
	Ospedale
	Scuola
	Ufficio postale
	Municipio
	Depositorio
	Pubblica Sicurezza

SERVIZI	
	Elettrodotto ad alta e medio tensione, con tralicci
	Elettrodotto a media e bassa tensione, con pali
	Cabina elettrica
	Stazione, sottostazione elettrica
	Stazione di rifornimento e di servizio

GEOGRAFIA	
	Curva di livello direttoria
	Curva di livello ordinaria
	Punto quotato fotografometrico
	Scarpata non rappresentabile
	Scarpata rappresentabile
	Roccia

IDROGRAFIA	
	Corso d'acqua rappresentabile con argini o muro
	Canale copriacqueo
	Corso d'acqua non rappresentabile
	Bacino artificiale
	Pozzo
	Vasca
	Fontana

VEGETAZIONE	
	Limite di coltura agraria
	Limite di bosco
	Fiore di frutteto
	Bosco fitto
	Albero, pianta isolata
	Ceduo
	Pino
	Abete

CONFINI	
	Muro a secco
	Muro di diaframma
	Muro di sostegno
	Pulviscolo, cancellato, rete filo spinato
	Siepe
LIMITI AMMINISTRATIVI	
	Confine di Comune Amministrativo

PUNTI TOPOGRAFICI	
	Vertice trigonometrico 3° ordine
	Vertice della rete regionale di riferimento 1° ordine
	Vertice della rete regionale di riferimento 2° ordine