



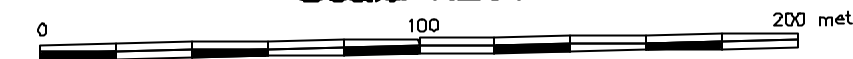
# COMUNE DI CLUSONE

## PROVINCIA DI BERGAMO

CARTA TECNICA COMUNALE NUMERICA

Foglio n° 03  
PREGUNÌ - BIRZEM

Scala 1:2000



SISTEMA	VERTICE			
	NO	NE	SO	SE
GEOGRAFICHE (E.D. 1950)	Lat	45°54'00"	45°54'00"	45°53'24"
	Lon	9°58'00"	9°59'00"	9°59'00"
GAUSS-BOAGA (Fuso OVEST)	N	5083309.7	5083325.5	5082198.6
	E	1574934.6	1576227.6	1574948.1
UTM-ED 50 (FUSO 32)	N	5083448.72	5083503.0	5082376.1
	E	574989.4	576282.3	575002.8
UTM-WGS84 (FUSO 32)	N	5083288.8	5083304.6	5082177.7
	E	574907.7	576200.6	574921.1

La parametratura UTM ED50 è indicata in corsivo con il segno convenzionale  
La parametratura UTM WGS84 è indicata in corsivo con il segno convenzionale

Le coordinate sono indicate per passare dal sistema ED 50 al sistema Nazionale sono per questo elemento:  
 $\Delta \text{lat} = -177$   
 $\Delta \text{Longitudine} = -5.3"$   
 $\Delta \text{Longitudine} = -127.711"$   
Le coordinate sono indicate per passare dal sistema WGS84-ETRS89 al sistema Nazionale sono per questo elemento:  
 $\Delta \text{lat} = 21$   
 $\Delta \text{Longitudine} = -2.4"$   
 $\Delta \text{Longitudine} = -127.707.3"$

### ALTIMETRIA

L'altimetrica è riferita al livello medio del mare del mangrolio di Genova  
L'altimetrica delle curve di livello è di:  
10 m per le curve principali  
2 m per le curve secondarie

La costante media adottata per passare dalle quote ellipsoide del sistema WGS84-ETRS89 alle quote sul livello del mare è per questo elemento:  $\Delta \text{m} = -48 \text{ m}$

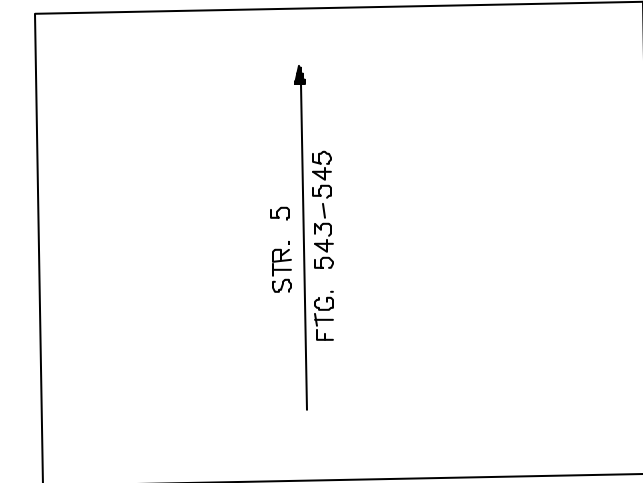
### QUADRO D'UNIONE DEI FOGLI 1:2000

02	03	
SAN DOTTORATO	PREGUNÌ - BIRZEM	
07	08	
ZONA INDUSTRIALE	SAN FRANCESCO	
VA BRESA	CAMPAGNOLA	

### TAGLIO FOGLI 1:10000

C4d2	C4e2	D4d2
C4d3	C4e3	D4d3
C4d4	C4e4	D4d4

### COBERTURA DI FOTOGRAFIE AEREE



RILIEVO AEROFOTOGRAFOMETRICO ANNO 2003  
Camera ZEISS RMK A 15/23  
focale: 153.563  
Quota media di volo 1800 m

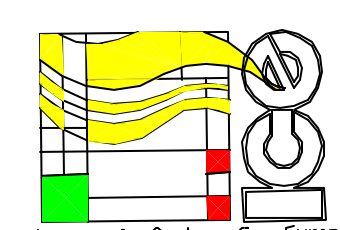
### DIREZIONE LAVORI:

Ufficio Tecnico Comunale

### COLLAUDO:

Prof. Ing. Francesco De Vincentis

### ESECUZIONE:



I.C.E. - Ingegneria Cartografica Europea G.e.l.e.  
Strada del Colle n. 10/1 - Fontana - PERUGIA (I)  
06074 - tel. +39-75-516631  
c/Passo de la Habana n. 200 - MADRID (E)  
28036 - tel. +34-91-3431940