



COMUNE DI CLUSONE

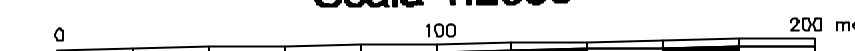
PROVINCIA DI BERGAMO

CARTA TECNICA COMUNALE NUMERICA

Foglio n° 01

SOLE - SENDA

Scala 1:2000



COORDINATE DEI VERTICI DELL'ELEMENTO					
SISTEMA		VERTICE			
		NO	NE	SO	SE
GEOGRAFICHE (E.D. 1950)	Lat	45°54'00"	45°54'00"	45°53'24"	45°53'24"
	Lon	9°56'00"	9°57'00"	9°56'00"	9°57'00"
GAUSS-BODAGA (Fuso OVEST)	N	5083278.9	5083284.2	5082167.8	5082183.0
	E	1572348.8	1573641.7	1572361.8	1573654.9
UTM-ED 50 (FUSO 32)	N	5083456.4	5083471.6	5082345.3	5082360.6
	E	572403.5	573696.4	572416.5	573709.7
UTM-WGS84 (FUSO 32)	N	5083258.0	5083273.2	5082146.9	5082162.2
	E	572321.8	573614.7	572334.7	573627.9

La parametratura UTM ED50 è indicata in corsivo con il segno convenzionale: .
La parametratura UTM WGS84 è indicata in corsivo con il segno convenzionale: .

Le coordinate medie effettive per passare dal sistema ED 50 al sistema Nazionale sono per questo elemento:
 $\Delta N = -177$ $\Delta E = 99945$
 $\Delta \text{latitudine} = -5.7''$ $\Delta \text{longitudine} = -1272711''$
Le coordinate medie effettive per passare dal sistema WGS84-ETRS89 al sistema Nazionale sono per questo elemento:
 $\Delta N = 21$ $\Delta E = 1000027$
 $\Delta \text{latitudine} = -2.4''$ $\Delta \text{longitudine} = -1272707.5''$

ALTIMETRIA

L'altimetrica è riferita al livello medio del mare del mareografo di Genova.
L'equidistanza delle curve è di:
10 m per le curve principali
2 m per le curve secondarie

Le coordinate medie effettive per passare dalle quote altimetriche del sistema WGS84-ETRS89 alle quote sul livello del mare è per questo elemento: $\Delta N = -46$ m

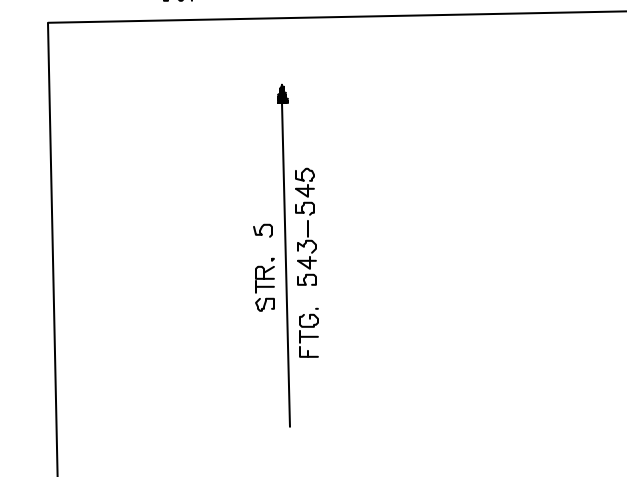
QUADRO D'UNIONE DEI FOGLI 1:2000

	01 SOLE - SENDA	02 SAN BENEDETTO
05 MONTICELLI - DORSO	06 CORSO - LIMO	07 ZONA PRODUTTIVA VIA VENEZIA

TAGLIO FOGLI 1:10000

	C4d2	C4e2	D4a2
	C4d3	C4e3	D4a3
	C4d4	C4e4	D4a4

COPERTURA DI FOTOGRAFIE AEREE



RIELVO AEROFOTOGRAFICO ANNO 2003
Camera ZEISS RMK A 15/23
focale: 153,563
Quota media di volo 1800 m

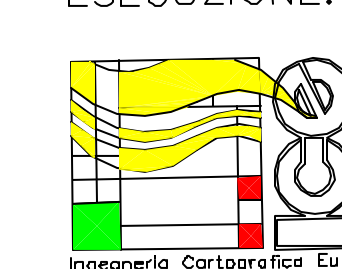
DIREZIONE LAVORI:

Ufficio Tecnico Comunale

COLLAUDO:

Prof. Ing. Francesco De Vincentis

ESECUZIONE:



I.C.E. - Ingegneria Cartografica Europea G.s.r.l.
Strada del Colle n. 10a/1 - Fontana - PERUGIA (I)
06074 - tel. +39-075-518631
C/Paseo de la Habana n. 200 - MADRID (E)
28036 - tel. +34-91-3431940

